



WEGWIJZER 2

# Groenblauw Natuurnetwerk en Basiskwaliteit Natuur in de gemeente

Onze dieren en planten hebben het moeilijk. Inheemse insecten en planten nemen de afgelopen decennia in aantal steeds verder af. Daarom zijn maatregelen nodig: niet alleen in de beschermde natuurgebieden, maar ook in de stad, op het boerenland en in recreatiegebieden. Want heel gewone soorten planten en dieren gaan juist buiten de natuurgebieden achteruit.

Voor echt herstel van biodiversiteit moeten we het landschap herstellen en de algemene milieucondities verbeteren. Hiervoor zijn twee instrumenten van groot belang:

→ **Groenblauw Natuurnetwerk:** Een samenhangend netwerk van droge en natte gebieden met rijke natuurwaarden die met elkaar verbonden zijn.

→ **Basiskwaliteit Natuur:** Een omgeving waar de milieuomstandigheden, inrichting en het beheer en gebruik voldoende op orde zijn om algemene soorten algemeen te houden.

Een combinatie van een Groenblauw Natuurnetwerk en Basiskwaliteit Natuur maakt natuur robuust, zodat effecten van klimaatverandering beter kunnen worden opgevangen. Ook op gemeentelijk niveau zijn het Groenblauw Natuurnetwerk en Basiskwaliteit Natuur goed werkbare kapstokken om biodiversiteit aan op te hangen. Het zijn praktische hulpmiddelen voor beleidsmakers (wethouders, raadsleden) en de ambtelijke schrijvers van de Gemeentelijke Omgevingsvisie (GOVI) en het Omgevingsplan.

Voor inwoners en groene organisaties zijn het ook mooi concrete onderwerpen om binnen de gemeente mee aan de slag te gaan. De gemeente is namelijk verplicht om bij Gemeentelijke Omgevingsvisie en Omgevingsplan de omgeving te betrekken.

Algemene informatie over de Omgevingswet, Omgevingsvisie en Omgevingsplan (onder andere uitleg en tijdspad) is te vinden in **Wegwijzer 1: de Omgevingswet**.

## Wat is een Groenblauw Natuurnetwerk?

Rijk en provincies werken samen aan het Natuurnetwerk Nederland (NNN) en provincies kunnen aanvullend een provinciaal natuurnetwerk hebben. Een gemeentelijk Groenblauw Natuurnetwerk sluit daar goed op aan. De basis bestaat al in de meeste gemeenten; het zijn de bestaande natuurgebieden en verbindingen daartussen in de vorm van sloten, vaarten, vijvers, parken, groenstroken en dergelijke. De gemeente kan het netwerk afmaken en aan de

lokale wensen aanpassen. Sommige gemeenten nemen extra maatregelen voor bepaalde soorten of landschapstypen die horen bij hun identiteit. Een andere logische stap is te bekijken welke natuurgebieden geïsoleerd liggen en verbonden kunnen worden. Vaak valt al veel te bereiken door het aanpassen van het eigen maaibeheer, het vergroenen van openbare ruimte met bomenrijen, houtwallen en bloemstroken en de aanleg van natuurlijke oevers.

## Wat is Basiskwaliteit Natuur?

De Basiskwaliteit Natuur is op orde als in een bepaald landschap de karakteristieke en algemene soorten algemeen zijn en blijven. De bepalende factoren daarbij zijn het milieu, de inrichting en het beheer en gebruik, zoals bijvoorbeeld pesticiden, mest, poelen, hagen en sloten, verstoring en waterstand. Is aan (minimale) voorwaarden voldaan voor deze factoren, dan komt die basisnatuur 'vanzelf' en is die ook duurzaam.

Vogelbescherming Nederland maakte een heldere **infographic over de Basiskwaliteit Natuur**. Basiskwaliteit Natuur gaat uit van een positieve insteek. Het gaat over herstel van ons landschap, streekeigen elementen, de verbinding van mens en landschap. Een woonwijk met een Basiskwaliteit Natuur is soortenrijk, en ook een mooie woonwijk om in te wonen. Een groen bedrijventerrein biedt ruimte aan natuur, en is dan óók een prettiger werkplek.

## Het doel: biodiversiteit en meer (meekoppelkansen)

Uiteindelijk doel van beide instrumenten is meer biodiversiteit en robuuste natuur, die tegen een stootje kan. Maar ze kunnen ook bijdragen aan:

- ➔ schonere bodem, lucht en water
- ➔ klimaatadaptatie (tegenaan droogte, voorkomen wateroverlast en hittestress, CO<sub>2</sub>-vastlegging)
- ➔ betere leefbaarheid en aantrekkelijker vestigingsklimaat voor bedrijven

- ➔ meer recreatiemogelijkheden voor inwoners: wandelen, fietsen, vissen, sporten en natuurbeleving
- ➔ aantrekkelijker landschap voor inwoners en toeristen
- ➔ minder plagen (bijv. koolmezenkastjes tegen de eikenprocessierups en akkerranden rond landbouwpercelen voor natuurlijke bestrijding van schadelijke soorten)

Dit noemen we ook wel ecosysteemdiensten, meekoppelkansen, functie koppelingen of natuurlijk kapitaal. Er is hiervoor veel aandacht in het beleid. Het zijn dan ook goede argumenten om bestuurders te overtuigen van het belang van een Groenblauw Natuurnetwerk en Basiskwaliteit Natuur. Ook helpt deze aanpak bij het realiseren van de Sustainable Development Goals van de Verenigde Naties.

## HOE MEET JE DE BASISKWALITEIT NATUUR EN WAT KUN JE DAARMEE?

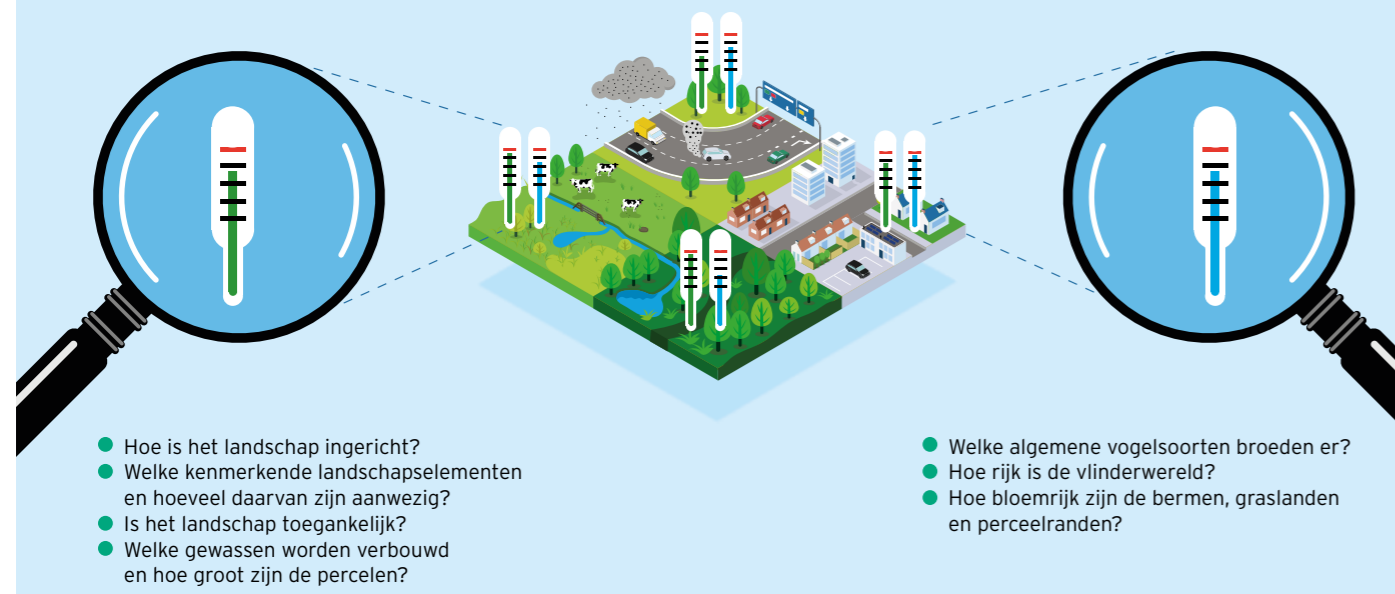
Basiskwaliteit Natuur is te bepalen door zowel landschapskwaliteit als biodiversiteit te bepalen.

### LANDSCHAPSKWALITEIT

Ieder landschapstype wordt gekenmerkt door zijn streekeigen landschapselementen met de wilde planten en dieren die daarin thuis horen.

### BIODIVERSITEIT

Welke algemene, kenmerkende plant- en diersoorten van dat landschap zijn er waargenomen?



Deel van de infographic *Basiskwaliteit Natuur*, bron: Vogelbescherming Nederland



## Hoe realiseer je een Groenblauw Natuurnetwerk en Basiskwaliteit Natuur?

Als je streeft naar een Basiskwaliteit Natuur, dan werkt dat door in alle sectoren:

- landbouw (zie [Wegwijzer 6](#))
- woningbouw (zie [Wegwijzer 3](#))
- infrastructuur
- bedrijven
- energie (zie [Wegwijzer 4](#))
- landschap (zie [Wegwijzer 5](#))

Je kunt die sectoren allemaal los van elkaar bekijken (sectoraal), maar ook in samenhang (integraal). Een Groenblauw Natuurnetwerk en Basiskwaliteit Natuur zijn goede instrument voor een integrale aanpak. Maar waar begin je als inwoner of organisatie?

Bekijk daarvoor ook het Stappenplan in [Wegwijzer 1](#).

### STAP 1

#### Zoek uit hoever je gemeente is met GOVI en Omgevingsplan

Zoek op hoever je gemeente is met GOVI en Omgevingsplan (zie stap 1 in het Stappenplan in [Wegwijzer 1: Omgevingswet](#)). Als hier nog ruimte ligt voor inbreng (de gemeente is verplicht de omgeving te betrekken!), ga dan verder met stap 2. Ook als de gemeente haar GOVI of Omgevingsplan al klaar heeft, is er altijd ruimte voor aanpassingen. Je kan de gemeente hierom vragen en hiervoor van input voorzien.

### STAP 2

#### Check de regels in het Omgevingsplan

Check in hoeverre regels over het Natuurnetwerk Nederland uit de provinciale Omgevingsverordening zijn meegenomen in het Omgevingsplan van je gemeente (dit is verplicht voor de gemeente).

Check de huidige ambities en plannen van de gemeente zelf, zodat je daar op aan kan sluiten. Soms heeft de gemeente een biodiversiteitsbeleid, een groenplan of een kaart van het gemeentelijk natuurnetwerk, met daarop huidige waarden en gewenste locaties voor herstel.

### STAP 3

#### Zoek medestanders

Zoek medestanders van andere organisaties, bijvoorbeeld op het gebied van natuur, duurzaamheid, wandelen, fietsen, sportvisserij, buurtactiviteiten. Zie stap 2 in het Stappenplan van [Wegwijzer 1](#).

### STAP 4

#### Ga gezamenlijk in gesprek

Ga gezamenlijk in gesprek met de gemeente (wethouder, raadsleden, ambtenaren) en organisaties (milieu, natuur, energie, bewoners, landbouw) over het Groenblauwe Natuurnetwerk en Basiskwaliteit Natuur, zo nodig met een externe deskundige erbij. Dit kan bijvoorbeeld via een zogenaamde Gebiedstafel, waarbij je gezamenlijk met een grote kaart van het grondgebied erbij de volgende zaken inventariseert:

- de huidige landelijke, provinciale en gemeentelijke natuurgebieden
- de groenstructuren en de manier waarop zij beheerd worden (bermen, lanen, parken, tuinen, landschapselementen, agrarisch natuurbeheer)
- de wateren en de manier waarop ze beheerd worden
- de meekoppelkansen met andere sectoren

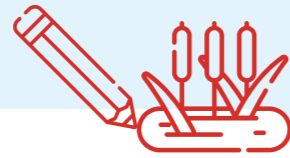




## STAP 5

### Onderzoek de samenhang

Onderzoek de samenhang tussen de verschillende groene en blauwe structuren, waar nog witte vlekken zijn en kansen liggen. Denk daarbij aan een stevigere lokale inkleuring van lokale natuurwaarden (welke landschapstypen en soorten zijn streekeigen en zouden moeten worden hersteld) en aan mogelijkheden om geïsoleerde gebieden met elkaar te verbinden.



## STAP 6

### Bedenk een invulling

Bedenk hoe de witte vlekken in te kleuren (denk aan ecologisch bermbeheer, meer inheemse bomen, natuurvriendelijke oevers, landschapselementen, agrarisch natuurbeheer). Met heldere, meetbare doelen, die ook gemonitord worden. En lever dit als input aan bij de gemeente. Zie stap 4b in het stappenplan van [Wegwijzer 1](#).



## STAP 7

### Eindresultaat: een concrete aanpak

Het eindresultaat is hopelijk een concrete aanpak voor behoud en herstel van landschap en biodiversiteit in GOVI en Omgevingsplan. Hierin staat per landschapstype of wijk de gewenste kwaliteit en welke randvoorwaarden daarbij horen (voor milieu, inrichting en beheer & gebruik).



### Gereedschapskist

Ook kun je bestuurders en ambtenaren wijzen op de cursus Basiskwaliteit Natuur voor beleidsmakers en adviseurs. Er zijn al vele instrumenten beschikbaar, bijvoorbeeld rond natuurinclusief bouwen of natuurvriendelijk bermbeheer, zoals de [Kleurkeur](#), de meetlat biodiversiteit en bijbehorende training van IPC Groene Ruimte.

Bekijk ook het stappenplan in [Wegwijzer 1: de Omgevingswet](#).



### Eigen initiatief

Als de gemeente nog niet actief is op het gebied van Groenblauw Natuurnetwerk en Basiskwaliteit Natuur, kun je als inwoner of organisatie ook zelf het initiatief nemen. In de Hoeksche Waard is bijvoorbeeld een professionele vrijwilligersgroep al jaren bezig met die groenblauwe basisstructuur. De gemeente is daar dankbaar bij aangehaakt. Ook het [Landschapsnetwerk Brummen](#) wachtte niet tot de gemeente in beweging kwam, maar schreef zelf een visie op natuur en landschap en bood die aan de gemeente aan.

### Handige links

- [Cursus Basiskwaliteit Natuur voor beleidsmakers en adviseurs](#) (Naturio en Vogelbescherming Nederland)
- [Meetlat Biodiversiteit in de praktijk](#) en workshop Natuur in de Omgevingswet (IPC Groene Ruimte)
- [Infographic Basiskwaliteit Natuur](#)
- [Verslag symposium Basiskwaliteit Natuur](#) 21 april 2021
- [Sessie over Basiskwaliteit Natuur in de gemeente](#) (tijdens bovengenoemd symposium)
- [Onderzoek naar Basiskwaliteit Natuur in de Achterhoek](#)

### Goede voorbeelden

- [Amsterdam - Hoofdgroenstructuur en Knelpunten in hoofdgroenstructuur](#)
- [Voorbeeldig Brummen](#): inwoners adviseerden bij de gemeentelijke omgevingsvisie en schreven een visie op landschap en natuur die aan de gemeente werd aangeboden.
- [Vereniging Hoeksche Waards Landschap](#): vrijwilligers organisatie gericht is op behoud, bescherming, beheer en ontwikkeling van natuur en landschap in de Hoeksche Waard

Geweldig dat je je verdiept in de Omgevingswet!  
De wet biedt kansen om invloed uit te oefenen op je leefomgeving. En om op lokaal niveau wat te doen aan de achteruitgang van biodiversiteit en de klimaatcrisis. Laten we samen die kansen grijpen, want samen staan we sterk!



Kijk op [www.samenvoorjeleefomgeving.nl](http://www.samenvoorjeleefomgeving.nl) voor nog meer Wegwijzers, voorbeeldbrieven, webinars en andere concrete tips en tools om invloed uit te oefenen.

Hartelijk dank dat je je wilt inzetten voor natuur en milieu in je omgeving

## COLOFON

Deze wegwijzer is een uitgave vanuit het Project 'Samen voor onze Leefomgeving - invloed via de Omgevingswet'.

In dit project werken verschillende natuur- en milieuorganisaties samen met als doel: hun leden, donateurs en vrijwilligers informeren over de Omgevingswet en ondersteunen om op lokaal niveau op te komen voor natuur- en milieubelangen.

## UITGAVE JULI 2021

### BEELD

Floris Scheplitz, Arnold van Kreveld

### TEKSTREDACTIE & VORMGEVING

Communicatiebureau de Lynx

### MEER INFO

[Samenvooronzeleefomgeving.nl](http://Samenvooronzeleefomgeving.nl)

