

INVLOED OP GEMEENTELIJKE OMGEVINGSVISIE EN OMGEVINGSPLAN

STAPPENPLAN

Je wilt graag invloed uitoefenen op de Gemeentelijke Omgevingsvisie (GOVI) of het Omgevingsplan van je gemeente. Hoe doe je dat?

STAP 1

Zoek op hoever je gemeente is met GOVI en Omgevingsplan

- Zoek uit waar jouw gemeente is in het proces en kijk op welke momenten je inbreng kunt leveren in deze processen.
- Check de website van je gemeente, vraag het na bij je gemeente en houd de gemeentepagina's van het huis-aan-huis blad in de gaten.
- Ook als de gemeente haar GOVI of Omgevingsplan al klaar heeft, is er altijd ruimte voor aanpassingen.

STAP 2

Maak jezelf bekend, zoek samenwerking, zoek contact

Zorg dat jouw vrijwilligersgroep al bij de start van het opstellen van Omgevingsvisie en -plan bekend en in beeld is bij de gemeente(ambtenaren), en eis op een nette manier een rol op bij het opstellen ervan.

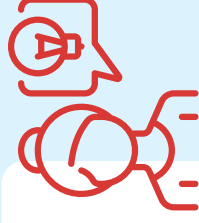
- a.** Zoek contact met medestanders zoals lokale afdelingen van IVN en Milieudefensie, ledencommissies van Natuurmonumenten, lokale natuur- en milieuwergroepen, en trek samen op. Zoek ook contact met andere belangengroepen, zoals agrarische natuurvereniging, buurtgroenwerkgroepen, lokale Fietzersbond, wandelsportvereniging, erfgoedvereniging.
- b.** Bundel al die uiteenlopende deskundigheden en interesses. Betrek daarvoor eventueel een onafhankelijke persoon als gespreksleider. Input die gedragen wordt door meerdere organisaties legt meer gewicht in de schaal!
- c.** Zoek contact met ambtenaren bij de gemeente: bijvoorbeeld de planologen en projectleiders die schrijven aan de Omgevingsvisie of het Omgevingsplan. Zij zijn vaak blij met constructieve input.
- d.** Zoek contact met raadsleden en wethouders. Kijk voor tips op **Lobby Lokaal** en **Dilemmalogica**.



STAP 3

Bepaal je input (wensen en ideeën)

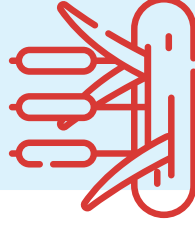
Bepaal samen met je medestanders je input (zie de Wegwijzers per thema). Stel samen concrete en eenduidige formuleringen op die de gemeente kan overnemen in Omgevingsvisie of -plan. Zorg in het GOVI voor heldere, meetbare doelen, die ook gemonitord worden. Zorg in het Omgevingsplan voor duidelijke regels, die ook gehandhaafd kunnen worden. Kijk voor voorbeeldformuleringen naar de **Wegwijzers en Voorbeeldbrieven** per thema en de website.



STAP 4

Breng meekoppelingen in beeld

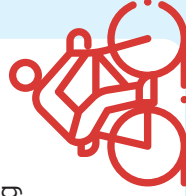
Vaak zijn er meekoppelingen (win-winsituaties) te bedenken, om zo je input aantrekkelijker te maken voor bestuurders en ambtenaren. Je kunt bijvoorbeeld meeliften op bestaande ontwikkelingen of functies combineren. Denk aan plannen voor extra waterberging, die tegelijk kansen kunnen bieden voor natuurontwikkeling en biodiversiteit, maar misschien ook nog wel voor recreatie. Kijk er dus vooral naar met mensen uit veel verschillende hoeken.



STAP 5

Laat goede voorbeelden zien

Wijs beleidsmakers, ambtenaren, raadsleden en mede-inwoners of organisaties op goede voorbeelden. Of nog beter: neem ze mee op excursie. Zie de **Wegwijzers** voor inspirerende voorbeelden per thema.



BONUSSTAP

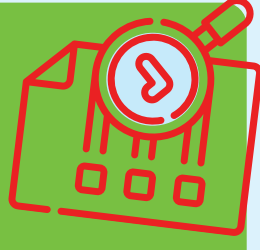
Check of de beleidsdoelen van Rijk, provincie, gemeente zijn verwerkt

Gemeenten zijn verplicht bepaalde doelen van het Rijk en de provincie te verwerken in hun GOVI en Omgevingsplan. Bijvoorbeeld de regels over het Natuurnetwerk Nederland uit de provinciale Omgevingsverordening. Ook heeft elke regio een RES (Regionale Energie Strategie) opgesteld.

Verder hebben veel gemeenten zelf al eerder ambities geformuleerd, bijvoorbeeld over biodiversiteit, duurzame landbouw, landschap, natuurinclusief bouwen.

Check of deze (verplichte) doelen en ambities zijn meegenomen. Gebruik deze doelen en ambities om je inbreng te ondersteunen.

TIP: Doe dit tijdens stap 3,4 of 5 en vóór stap 6.

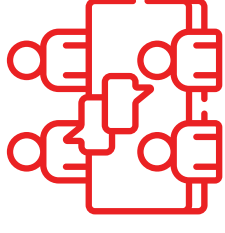


STAP 6

Breng je input in, formeel en informeel

Probeer op allerlei manieren input te leveren.

- a. Participeer samen in alle mogelijke overleggen over GOVI en Omgevingsplan: infoavonden, gebiedsconferenties, ateliers, omgevingstafels, themagroepen enzovoorts.
- b. Verzoek je gemeente een Gebiedstafel te organiseren: een gezamenlijke bijeenkomst van wethouders, raadsleden, ambtenaren en natuur-, milieu- en bewonersorganisaties rondom een grote kaart om de huidige situatie en de wensen te inventariseren.
- c. Probeer samen invloed uit te oefenen via een persoonlijk gesprek met een wethouder, raadslid of ambtenaar.
- d. Dien een zienswijze in op de plannen, en stuur samen met je medestanders een brief naar B&W met je wensen en input.
- e. Volg de politieke besluitvorming. Stuur input en spreek in bij commissievergaderingen en de raadsvergadering.



STAP 7

Check of je input is meegenomen

Check of je input is meegenomen in de participatieverslagen en in de (concept-)GOVI of het (concept-) Omgevingsplan. Spreek in bij de gemeenteraad als je input onvoldoende is verwerkt. Bij een Omgevingsplan kun je in beroep bij de Raad van State.

