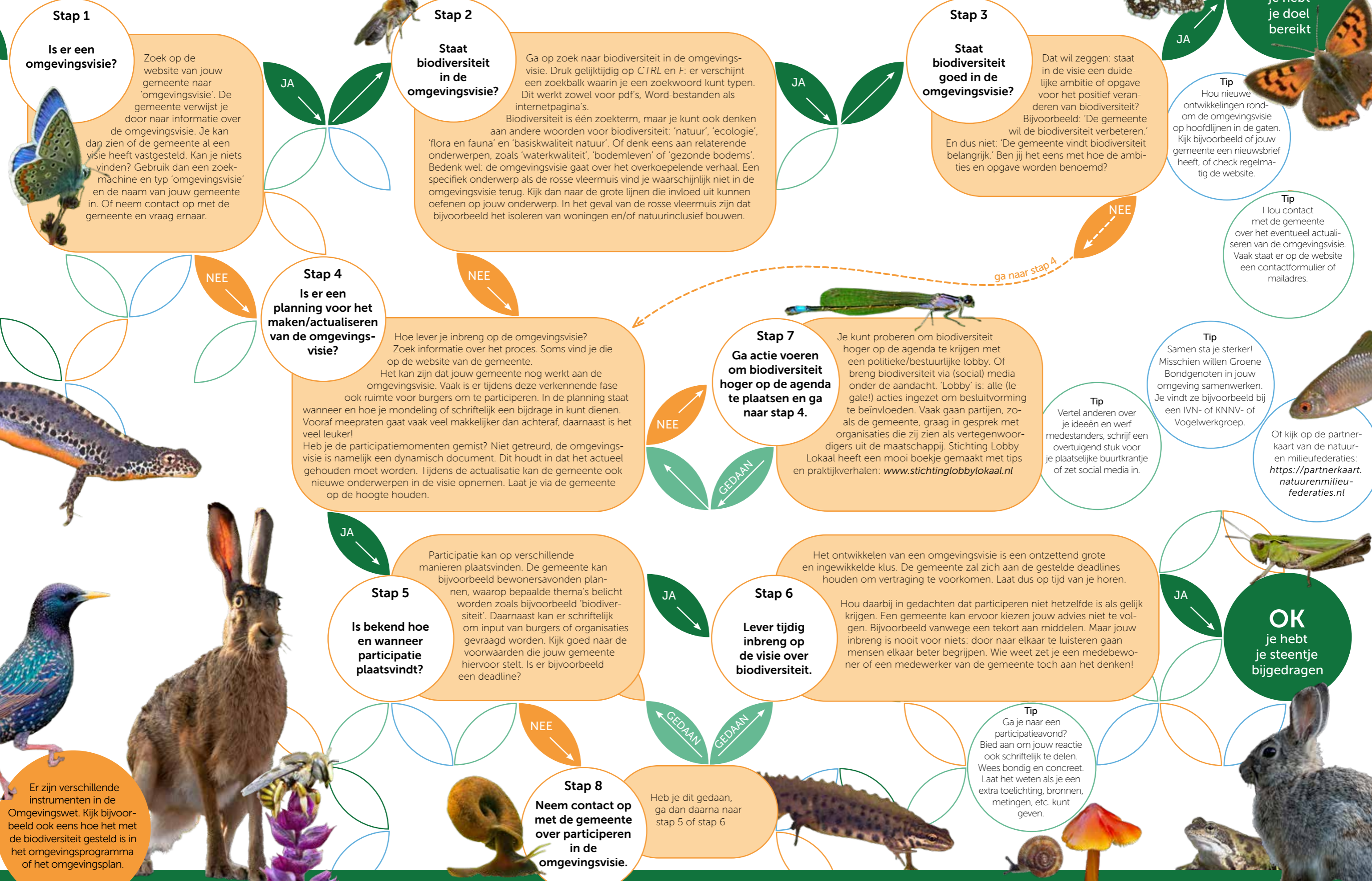


Invloed op de omgevingsvisie

In de omgevingsvisie laat de gemeente (of de provincie of het Rijk) zien hoe ze wil dat de leefomgeving zich gaat ontwikkelen. Er worden keuzes in gemaakt: hoe gaan we onze ruimte gebruiken, beheren, beschermen en behouden? De omgevingsvisie geeft een richting aan alle activiteiten

en regels in de fysieke leefomgeving. De gemeente werkt dat vervolgens uit in een omgevingsprogramma en legt de regels vast in een omgevingsplan. Benieuwd hoe het met de omgevingsvisie gesteld staat in jouw gemeente, en wat jij kunt doen om die te verbeteren? Doorloop dan het stroomschema!



OK
je hebt je doel bereikt

Tip
Hou nieuwe ontwikkelingen rondom de omgevingsvisie op hoofdlijnen in de gaten. Kijk bijvoorbeeld of jouw gemeente een nieuwsbrief heeft, of check regelmatig de website.

Tip
Hou contact met de gemeente over het eventueel actualiseren van de omgevingsvisie. Vaak staat er op de website een contactformulier of mailadres.

Tip
Samen sta je sterker! Misschien willen Groene Bondgenoten in jouw omgeving samenwerken. Je vindt ze bijvoorbeeld bij een IVN- of KNNV- of Vogelwerkgroep.

Of kijk op de partnerkaart van de natuur- en milieufederaties: <https://partnerkaart.natuurenmilieufederaties.nl>

Tip
Vertel anderen over je ideeën en werv medestanders, schrijf een overtuigend stuk voor je plaatselijke buurkrantje of zet social media in.

OK
je hebt je steentje bijgedragen

Tip
Ga je naar een participatieavond? Bied aan om jouw reactie ook schriftelijk te delen. Wees bondig en concreet. Laat het weten als je een extra toelichting, bronnen, metingen, etc. kunt geven.

Er zijn verschillende instrumenten in de Omgevingswet. Kijk bijvoorbeeld ook eens hoe het met de biodiversiteit gesteld is in het omgevingsprogramma of het omgevingsplan.